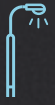


VIALES



VERA XL



Carreteras/
Vias urbanas



Calles
residenciales



Aparcamientos



Plataformas
logísticas

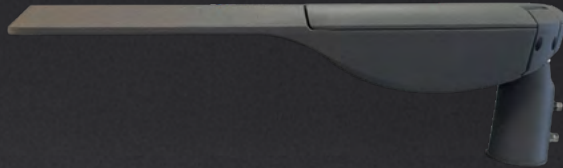
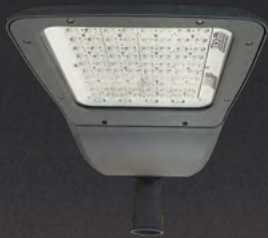


Estaciones



Carriles bici

VERAXLHISPALED





Nueva generación de luminaria vial con una relación calidad/precio imbatible

RENTABILIDAD Y EFICIENCIA

La serie Vera es una luminaria compacta, de línea simplificada, ideal para calles residenciales y vías urbanas de baja o moderada velocidad.

Solución de iluminación de máxima rentabilidad y rápida amortización. Permite reducir costes energéticos y disfrutar de todas las ventajas de la iluminación LED, con una inversión muy reducida.



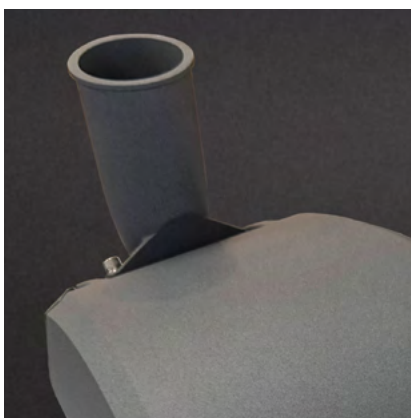
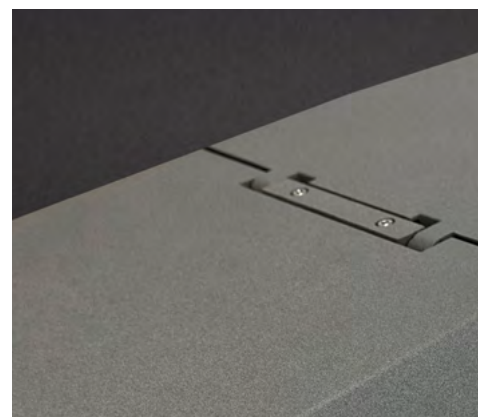
FICHA TÉCNICA

ENEC 01; CE, RoHS; EN 60598-1:2009 + A1:2009; EN 60598-2-3:2003 + Corr:2005 + A1:2011; EN 62031:2009 + A1:2011; EN 62471:2008; IES LM-80; EN 61347-1:2008; EN 61347-2-13:2006; EN 55015:2006 + A1:2007 + A2:2009; EN 61547:2009; EN 61000-3-2:2006 + A1:2009 + A2:2009; EN 61000-3-3:2008; EN 61000-4-2,3,4,5,6,8,11; UL 8750; IEC 60598-1:2008; IEC 60598-2-3:2002; IEC 62031:2008; IEC 62471:2008; IES LM-80; IEC 61347-1:2008; IEC 61347-2-13:2006; IEC 55015:2006; + A1:2007 + A2:2009; IEC 61547:2009; IEC 61000-3:2006; A1:2009 + A2:2009; IEC 61000-3-3:2008; IEC 6100-4-2,3,4,5,6,8,11; UL 8750;

El modelo Vera XL Series ofrece soluciones de hasta 220W de potencia, garantizando óptimos resultados en todo tipo de calles y vías urbanas con unos costes mínimos de inversión. Su estructura de aluminio inyectado con cubierta plana, y la disposición de espacios independientes para bloque óptico y driver, proporcionan una excelente disipación del calor, garantizando una vida útil superior a las 100.000 horas de funcionamiento.

Es apta para montaje post-top o de entrada lateral, permitiendo la regulación en inclinación para adaptarse perfectamente a las necesidades lumínicas de cada vía. Su aspecto ligero y su apertura sin herramientas, facilita el montaje en altura para el instalador, permitiendo opcionalmente, un sistema de desconexión eléctrico en apertura que ofrece una seguridad máxima al ser manipulada. Esta luminaria vial ofrece múltiples paquetes lumínicos, con un amplio abanico de distribuciones fotométricas y corrientes de funcionamiento.

Permite la instalación "plug & play" de dispositivos compatibles con socket NEMA / ZHAGA, lo que garantiza una fácil integración con sistemas de telegestión punto a punto.



FICHA TÉCNICA VERA XL

VERA XL*

Estructura

Difusor

Dimensiones y peso

Sistemas de anclaje

Grado de protección

Garantía

Certificación

Clase de seguridad

Apertura

ESPECIFICACIONES

Inyección de aluminio

Vidrio templado/policarbonato

690x340x113 mm / 9 kg

Post-top y lateral

Ø hasta 65 mm con rotación de 0 a 90°

IP66, IK08, IK10

5/7/10 años

CE; RoHS

I/II

Sin herramienta,
con desconexión eléctrica opcional.

SISTEMAS DE CONTROL OPCIONALES

Regulación programable de hasta 8 niveles

Módulo de programación horaria

(35 progrs. | reprogramable desde CM | Distinción invierno-verano)

Telegestión punto a punto RFLight₂

DALI2/D4i, 1 -10V

CLO (nivel lumínico constante)

Regulación en cabecera

Regulación por línea de mando

Fotocelda

Socket NEMA 7 / Zhaga book 18

Otros: PLC, GPRS, 3G, NFC, Bluetooth, Narrow Band 5G

CARACTERÍSTICAS*

Potencia

80W-220W

Eficiencia lm/W

Hasta 170 lm/W

Tensión de entrada

90-305 V / ~ 50-60Hz (según modelo)

Fuente de alimentación

PF > 0.95, Eficiencia > 88% (según modelo)

Vida útil

>100.000 horas (L90B10)

Tipo LED

Cree®, Nichia®, Osram®

Temperatura de color

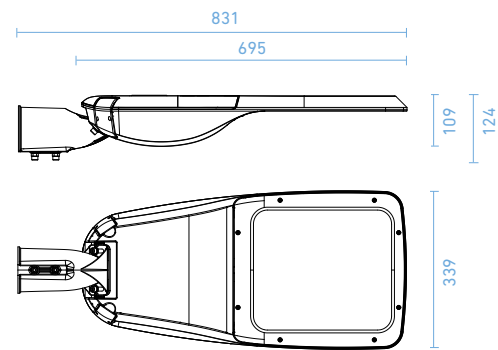
1.800 K - 6.000 K / PC-Ámbar / RGB

CRI mínimo

70/80

FHS

0%



VERSIONES*

ECO

ESTÁNDAR

PREMIUM

● Incluido

○ Opcional

✗ No disponible

PROTECCIÓN SOBRETENSIONES

10 kV (en f. alim.)

●

✗

✗

10 kV (SPD ext.)

✗

●

●

20 kV (SPD ext.)

✗

○

○

REGULACIÓN

8 Niveles

●

●

✗

MPH (reprogramable)

✗

○

●

CORRIENTE DE FUNCIONAMIENTO

500 mA

○

○

●

700 mA

○

●

○

1000 mA

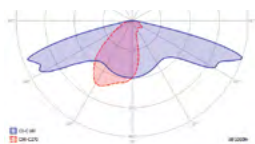
●

○

○

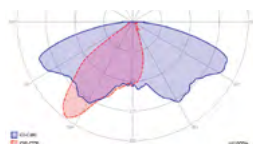
BLOQUE ÓPTICO

(Consultar para más opciones ópticas)



ROAD I

Distribución recomendada en vías con interdistancias extremas de hasta 6 veces la altura del poste



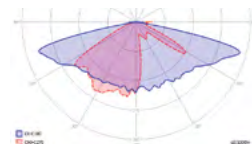
ROAD II

Distribución recomendada para calzadas con anchura de vía similar a la altura del poste



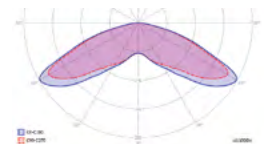
ROAD III

Distribución recomendada para calzadas de hasta dos carriles con interdistancias de hasta 4 veces la altura del poste



ROAD IV

Distribución recomendada en vías con interdistancias altas de hasta 5 veces la altura del poste



URBAN 360

Distribución recomendada para iluminación omnidireccional de altura media, como parques y plazas

* Especificaciones sujetas a cambios



M40
AYUNTAMIENTO DE MADRID (MADRID)
Instalación luminarias VERA de Hispaled