

PROYECTORES



# PORTO S/M



Zonas deportivas



Iluminación de monumentos



Estaciones y aparcamientos



Túneles



Plataformas logísticas y áreas industriales



Parques, jardines y espacios monumentales

# PORTOS/MHISPALED



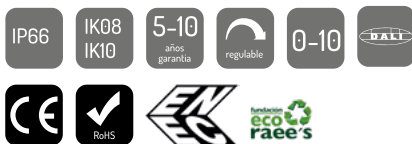


## Proyector Led sencillo y funcional para alumbrado exterior

### ROBUSTEZ Y FUNCIONALIDAD

Los proyectores de la serie Porto son una solución sencilla y versátil, válida para aplicaciones de alumbrado exterior, túneles, aparcamientos, zonas deportivas o iluminación ornamental.

Su diseño robusto y su fácil adaptación, lo convierten en un proyector de uso polivalente que permite dar soluciones rentables y optimizadas en escenarios que requieren el uso de potencias intermedias.

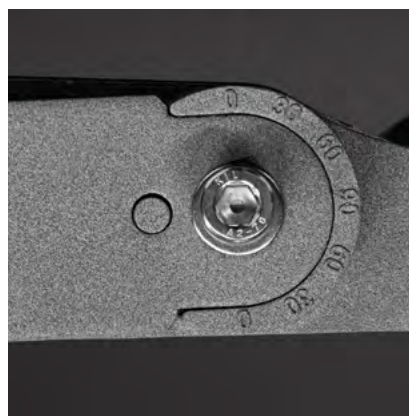
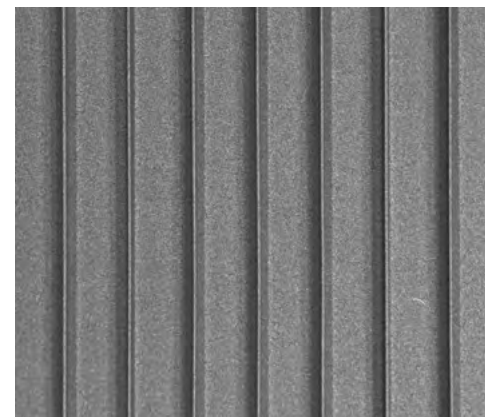


#### FICHA TÉCNICA

CE; RoHS; EN 60598-1:2009 + A11:2009; EN 60598-2-5; EN 62031:2009 + A1:2011; EN 62471:2008; IES LM-80; EN 61347-1:2008; EN 61347-2-13:2006; EN 55015:2006 + A1:2007 + A2:2009; EN 61547:2009; EN 61000-3-2:2006 + A1:2009 + A2:2009; EN 61000-3-3:2008; EN 61000-4-2,3,4,5,6,8,11; UL 8750; IEC 60598-1:2008; IEC 60598-2-3:2002; IEC 62031:2008; IEC 62471:2008; IES LM-80; IEC 61347-1:2008; IEC 61347-2-13:2006; IEC 55015:2006; + A1:2007 + A2:2009; IEC 61547:2009; IEC 61000-3:2006; A1:2009 + A2:2009; IEC 61000-3-3:2008; IEC 6100-4-2,3,4,5,6,8,11; UL 8750;

El proyector Porto ofrece soluciones de hasta 400W de potencia, garantizando óptimos resultados en multitud de escenarios, como zonas deportivas, alumbrado de túneles, aparcamientos, plataformas logísticas, áreas industriales o iluminación ornamental.

Su diseño robusto, con estructura de aluminio inyectado y cubierta aleteada, y un alto grado de hermeticidad y de protección frente a impactos, garantiza una alta fiabilidad y durabilidad con el paso del tiempo. Es apta para montaje post-top o de entrada lateral, permitiendo la regulación en inclinación para adaptarse perfectamente a las necesidades lumínicas de cada vía. Ofrece múltiples paquetes lumínicos, con un amplio abanico de distribuciones fotométricas, corrientes de funcionamiento y posibilidades de regulación.



# FICHA TÉCNICA

## PORTO S/M

### PROY. PORTO S/M

Estructura  
Difusor  
Dimensiones y peso  
Sistemas de anclaje  
Grado de protección  
Garantía  
Certificación  
Clase de seguridad

### ESPECIFICACIONES

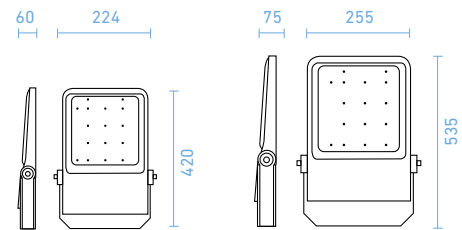
Inyección de aluminio  
Vidrio templado/policarbonato  
S: 420x224x60 mm / 7 Kg  
M: 535x255x75 mm / 11 Kg  
Soporte proyector  
(ángulo de giro marcado sobre la lira)  
IP66, IK08, IK10 opcional  
5/7/10 años  
CE; RoHS  
I/II

### SISTEMAS DE CONTROL OPCIONALES

Regulación programable de hasta 8 niveles  
Módulo de programación horaria  
(35 progrs. | reprogramable desde CM | Distinción invierno-verano)  
Telegestión punto a punto RFLight<sub>2</sub>  
DALI2/D4i, 1 -10V  
CLO (nivel lumínico constante)  
Regulación en cabecera  
Regulación por línea de mando  
Fotocelda  
Socket NEMA 7 / Zhaga book 18  
Otros: PLC, GPRS, 3G, NFC, Bluetooth, Narrow Band 5G

### CARACTERÍSTICAS\*

Potencia  
S: 10W-200W  
M: 140W-400W  
Eficiencia lm/W  
Hasta 170 lm/W  
Tensión de entrada  
90-305 V / ~ 50-60Hz (según modelo)  
Fuente de alimentación  
PF > 0.95, Eficiencia > 88% (según modelo)  
Vida útil  
>100.000 horas (L90B10)  
Tipo LED  
Cree®, Nichia®, Osram®  
Temperatura de color  
1.800 K - 6.000 K / PC-Ámbar / RGB  
CRI mínimo  
70/80  
FHS  
0%



### VERSIONES\*

ECO

ESTÁNDAR

PREMIUM

● Incluido  
○ Opcional  
✗ No disponible

#### PROTECCIÓN SOBRETENSIONES

10 kV (en f. alim.)	●	✗	✗
10 kV (SPD ext.)	✗	●	●
20 kV (SPD ext.)	✗	○	○

#### REGULACIÓN

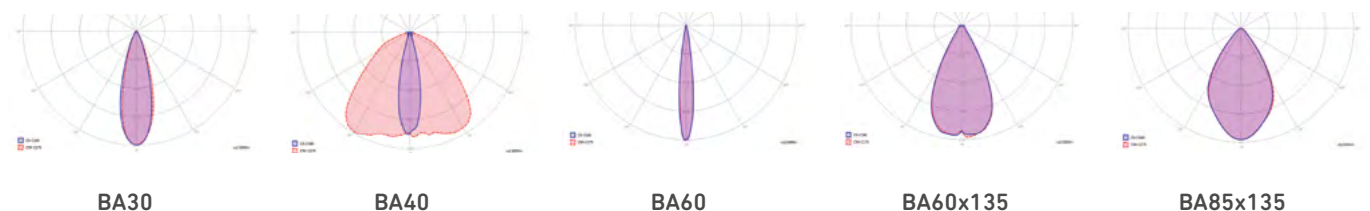
8 Niveles	●	●	✗
MPH (reprogramable)	✗	○	●

#### CORRIENTE DE FUNCIONAMIENTO

500 mA	○	○	●
700 mA	○	●	○
1000 mA	●	○	○

### BLOQUE ÓPTICO

(Consultar para más opciones ópticas)



\* Especificaciones sujetas a cambios



GALICIA  
TUNEL (A CORUÑA)  
Instalación de proyectores Porto de Hispaled