

PROYECTORES



# MERCURY



Zonas deportivas



Iluminación de monumentos



Estaciones y aparcamientos



Túneles



Plataformas logísticas y áreas industriales



Parques, jardines y espacios monumentales

# MERCURYHISPALED



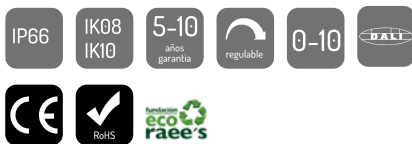


## Proyector Led de alta calidad para alumbrado exterior

### POTENCIA Y VERSATILIDAD

Los proyectores de la serie Mercury ofrecen una solución multifuncional, válida para aplicaciones de alumbrado exterior, túneles, aparcamientos, zonas deportivas o iluminación ornamental.

Su amplia diversidad de potencias, tamaños y configuraciones, convierte a este proyector en un recurso de enorme versatilidad, que ofrece soluciones perfectamente optimizadas para cada tipo de escenario.



#### FICHA TÉCNICA

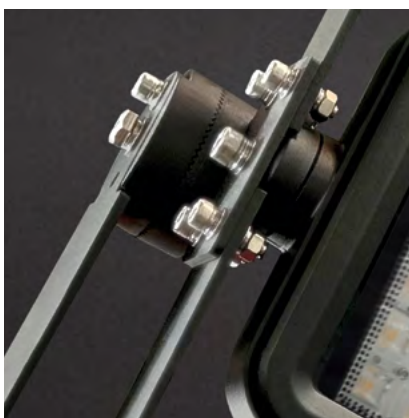
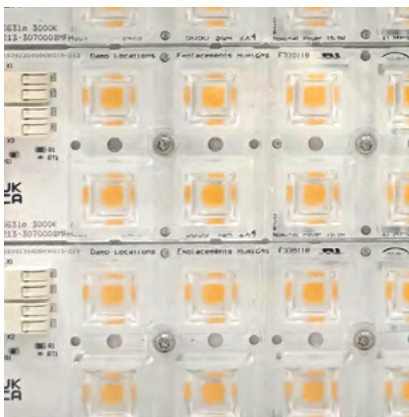
CE; RoHS; EN 60598-1:2009 + A11:2009; EN 60598-2-5; EN 62031:2009 + A1:2011; EN 62471:2008; IES LM-80; EN 61347-1:2008; EN 61347-2-13:2006; EN 55015:2006 + A1:2007 + A2:2009; EN 61547:2009; EN 61000-3-2:2006 + A1:2009 + A2:2009; EN 61000-3-3:2008; EN 61000-4-2,3,4,5,6,8,11; UL 8750; IEC 60598-1:2008; IEC 60598-2-3:2002; IEC 62031:2008; IEC 62471:2008; IES LM-80; IEC 61347-1:2008; IEC 61347-2-13:2006; IEC 55015:2006; + A1:2007 + A2:2009; IEC 61547:2009; IEC 61000-3:2006; A1:2009 + A2:2009; IEC 61000-3-3:2008; IEC 6100-4-2,3,4,5,6,8,11; UL 8750;

La Serie Mercury ofrece soluciones de hasta 1200W de potencia, garantizando óptimos resultados lumínicos en múltiples escenarios como zonas deportivas, aparcamientos, áreas industriales, túneles, plataformas logísticas o iluminación ornamental.

Su diseño robusto, con estructura de aluminio inyectado y disipador aleteado, así como un alto grado de hermeticidad y de protección frente a impactos, garantiza una alta fiabilidad y durabilidad con el paso del tiempo.

Es apto para montaje mediante lira orientable, permitiendo la regulación en inclinación para adaptarse perfectamente a las necesidades lumínicas de cada escenario.

Ofrece múltiples paquetes lumínicos, con un amplio abanico de distribuciones fotométricas, corrientes de funcionamiento y posibilidades de regulación.



# FICHA TÉCNICA

# MERCURY

## MERCURY\*

## ESPECIFICACIONES

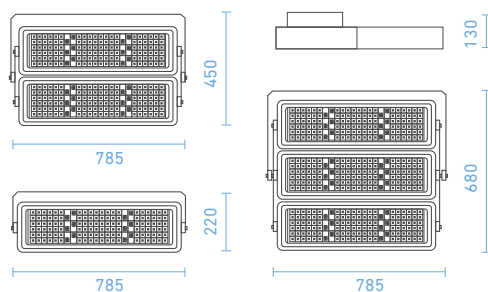
Estructura	Inyección de aluminio
Difusor	Vidrio templado
Dimensiones y peso	785 x (220/450/680) x 130 mm 14/28/42 kg
Sistemas de anclaje	Brazo con rotación de 0 a 180°
Grado de protección	IP66, IK08, Opcional IK10
Garantía	5/7/10 años
Certificación	CE; RoHS
Clase de seguridad	I/II

## SISTEMAS DE CONTROL OPCIONALES

Regulación programable de hasta 5 niveles  
 Módulo de programación horaria  
 (35 progr. | reprogramable desde CM | Distinción invierno-verano)  
 Telegestión punto a punto RFLight<sub>2</sub>  
 DALI2/D4i, 1 -10V  
 CLO (nivel lumínico constante)  
 Regulación en cabecera  
 Regulación por línea de mando  
 Focelda  
 Socket NEMA 7 / Zhaga book 18  
 Otros: PLC, GPRS, 3G, NFC, Bluetooth, Narrow Band 5G

## CARACTERÍSTICAS\*

Potencia	100W-1200W
Eficiencia lm/W	Hasta 170 lm/W
Tensión de entrada	90-305 V / ~ 50-60Hz (Según modelo)
Fuente de alimentación	PF > 0.95, Eficiencia > 88% (según modelo)
Vida útil	>100.000 horas (L90B10)
Tipo LED	Cree®, Nichia®, Osram®
Temperatura de color	1.800 K - 6.000 K / PC-Ámbar / RGB
CRI mínimo	70/80
FHS	0%



## VERSIONES\*

### ECO

### ESTÁNDAR

### PREMIUM

- Incluido
- Opcional
- ✗ No disponible

## PROTECCIÓN SOBRETENSIONES

10 kV (en f. alim.)	●	✗	✗
10 kV (SPD ext.)	✗	●	●
20 kV (SPD ext.)	✗	○	○

## REGULACIÓN

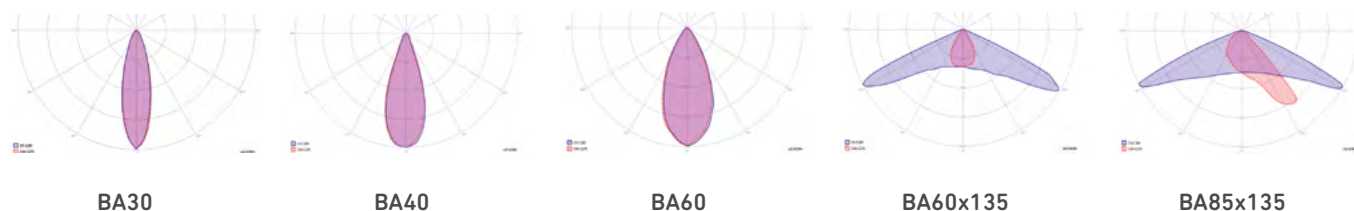
8 Niveles	●	✗	✗
MPH (reprogramable)	✗	●	●

## CORRIENTE DE FUNCIONAMIENTO

500 mA	○	○	●
700 mA	○	●	○
1000 mA	●	○	○

## BLOQUE ÓPTICO

(Consultar para más opciones ópticas)



\* Especificaciones sujetas a cambios



ANDALUCÍA  
CAMPO DE FÚTBOL (ALMERÍA)  
Instalación proyectores Mercury de Hispaled