

PROYECTORES



PROYECTOR NAVIA S/M/X



Zonas deportivas



Iluminación de monumentos



Estaciones y aparcamientos



Túneles

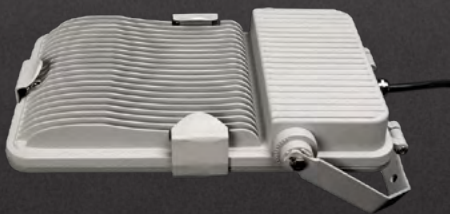
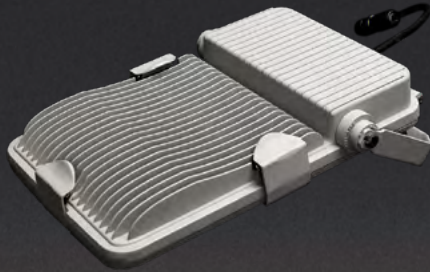


Plataformas logísticas y áreas industriales



Parques, jardines y espacios peatonales

PROYECTOR NAVIAS/M/XHISPALED



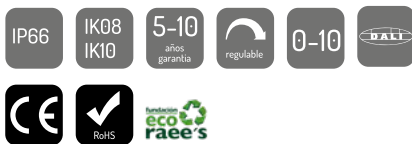


Proyector Led sencillo y funcional para alumbrado exterior

ROBUSTEZ Y FUNCIONALIDAD

Los proyectores de la serie Navia son una solución sencilla y versátil, válida para aplicaciones de alumbrado exterior, túneles, aparcamientos, zonas deportivas o iluminación ornamental.

Su diseño robusto y su fácil adaptación, lo convierten en un proyector de uso polivalente que permite dar soluciones rentables y optimizadas en escenarios que requieren el uso de potencias intermedias.

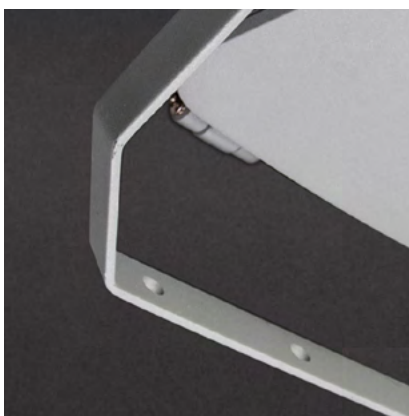
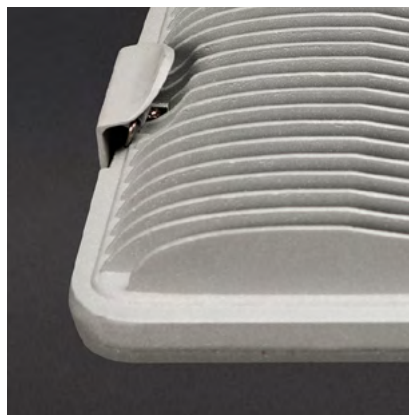


FICHA TÉCNICA

CE; RoHS; EN 60598-1:2009 + A11:2009; EN 60598-2-3:2003 + Corr:2005 + A1:2011; EN 62031:2009 + A1:2011; EN 62471:2008; IES LM-80; EN 61347-1:2008; EN 61347-2-13:2006; EN 55015:2006 + A1:2007 + A2:2009; EN 61547:2009; EN 61000-3-2:2006 + A1:2009 + A2:2009; EN 61000-3-3:2008; EN 61000-4-2,3,4,5,6,8,11; UL 8750; IEC 60598-1:2008; IEC 60598-2-3:2002; IEC 62031:2008; IEC 62471:2008; IES LM-80; IEC 61347-1:2008; IEC 61347-2-13:2006; IEC 55015:2006; + A1:2007 + A2:2009; IEC 61547:2009; IEC 61000-3:2006; A1:2009 + A2:2009; IEC 61000-3-3:2008; IEC 6100-4-2,3,4,5,6,8,11; UL 8750;

El proyector Navia ofrece soluciones de hasta 160W de potencia, garantizando óptimos resultados en multitud de escenarios, como zonas deportivas, alumbrado de túneles, aparcamientos, plataformas logísticas, áreas industriales o iluminación ornamental.

Su diseño robusto, con estructura de aluminio inyectado y cubierta aleteada, y un alto grado de hermeticidad y de protección frente a impactos, garantiza una alta fiabilidad y durabilidad con el paso del tiempo. Es apta para montaje post-top o de entrada lateral, permitiendo la regulación en inclinación para adaptarse perfectamente a las necesidades lumínicas de cada vía. Su apertura sin herramientas, facilita el montaje en altura para el instalador. Ofrece múltiples paquetes lumínicos, con un amplio abanico de distribuciones fotométricas, corrientes de funcionamiento y posibilidades de regulación.



FICHA TÉCNICA

PROYECTOR NAVIA S/M/X

PROY. NAVIA S/M/X*

ESPECIFICACIONES

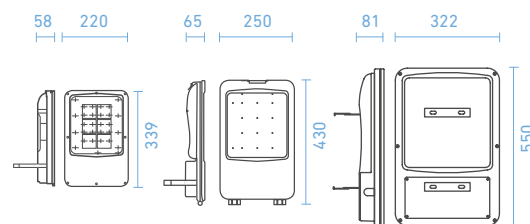
| | |
|---------------------|--|
| Estructura | Inyección de aluminio |
| Difusor | Vidrio templado/policarbonato |
| Dimensiones y peso | S: 339x220x58 mm / 4 Kg M: 430x250x65 mm / 6 Kg X: 566x322x81 mm / 10 Kg |
| Sistemas de anclaje | Soporte proyector |
| Grado de protección | IP66, IK08 (IK10 opcional) |
| Garantía | 5/7/10 años |
| Certificación | CE; RoHS |
| Clase de seguridad | I/II |
| Apertura | Sin herramienta, con desconexión eléctrica opcional. |

SISTEMAS DE CONTROL OPCIONALES

Regulación programable de hasta 8 niveles
 Módulo de programación horaria
 (35 progr. | reprogramable desde CM | Distinción invierno-verano)
 Telegestión punto a punto RFLight₂
 DALI, 1 -10V
 CLO (nivel lumínico constante)
 Regulación en cabecera
 Regulación por línea de mando
 Fococelda
 Socket NEMA 7 / Zhaga book 18
 Otros: PLC, GPRS, 3G, NFC, Bluetooth, Narrow Band 5G

CARACTERÍSTICAS*

| | |
|------------------------|--|
| Potencia | 10W-160W |
| Eficiencia lm/W | Hasta 170 lm/W |
| Tensión de entrada | 90-305 V / ~ 50-60Hz (según modelo) |
| Fuente de alimentación | PF > 0.95, Eficiencia > 88% (según modelo) |
| Vida útil | >100.000 horas (L90B10) |
| Tipo LED | Cree®, Nichia®, Osram® |
| Temperatura de color | 2.200 K - 6.000 K / PC-Ámbar |
| CRI mínimo | 70/80 |
| FHS | <1% |



VERSIONES*

ECO

ESTÁNDAR

PREMIUM

● Incluido
 ○ Opcional
 ✕ No disponible

PROTECCIÓN SOBRETENSIONES

| | | | |
|---------------------|---|---|---|
| 10 kV (en f. alim.) | ● | ✕ | ✕ |
| 10 kV (SPD ext.) | ✕ | ● | ● |
| 20 kV (SPD ext.) | ✕ | ○ | ○ |

REGULACIÓN

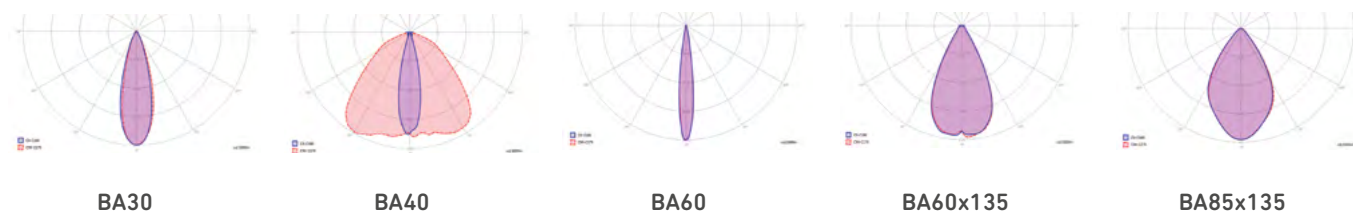
| | | | |
|---------------------|---|---|---|
| 8 Niveles | ● | ● | ✕ |
| MPH (reprogramable) | ✕ | ○ | ● |

CORRIENTE DE FUNCIONAMIENTO

| | | | |
|---------|---|---|---|
| 500 mA | ○ | ○ | ● |
| 700 mA | ○ | ● | ○ |
| 1000 mA | ● | ○ | ○ |

BLOQUE ÓPTICO

(Consultar para más opciones ópticas)



* Especificaciones sujetas a cambios



GALICIA
POLIDEPORTIVO DE ORDES (A CORUÑA)
Instalación proyectores NAVIA de Hispaled