

INDUSTRIALES



LISA



Estaciones de servicio



Marquesinas



Áreas industriales

LISAHISPALED



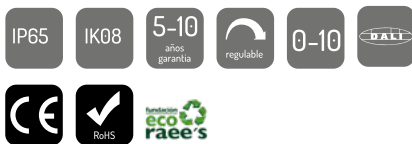


Luminaria empotrable de tecnología LED, ideal para estaciones de servicio

FUNCIONALIDAD Y EFICIENCIA

La serie Lisa de Hispaled es una gama de proyectores empotrados, que ofrece una solución ideal para la iluminación de estaciones de servicio.

Producto de rápida amortización que permite la renovación de la iluminación en todo tipo de marquesinas, reemplazando tecnologías de descarga de potencias elevadas y garantizando una mayor eficiencia energética.



FICHA TÉCNICA

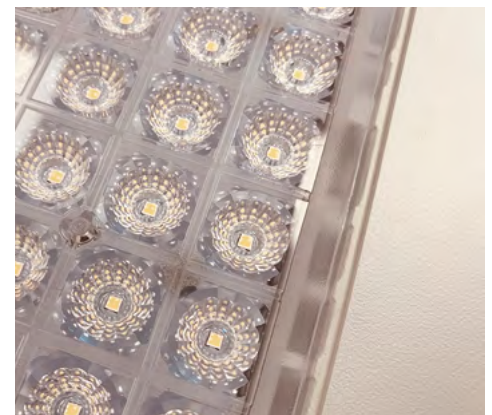
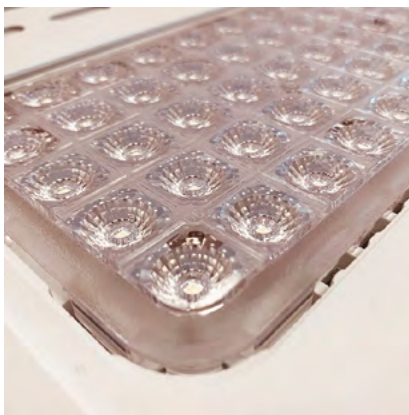
CE; RoHS; EN 60598-1:2009 + A11:2009; EN 60598-2-3:2003 + Corr:2005 + A1:2011; EN 62031:2009 + A1:2011; EN 62471:2008; IES LM-80; EN 61347-1:2008; EN 61347-2-13:2006; EN 62384:2006/A1:2010; EN 55015:2006 + A1:2007 + A2:2009; EN 61547:2009; EN 61000-3-2:2006 + A1:2009 + A2:2009; EN 61000-3-3:2008; EN 61000-4-2,3,4,5,6,8,11, UL 8750; IEC 60598-1:2008; IEC 60598-2-3:2002; IEC 62031:2008; IEC 62471:2008; IES LM-80; IEC 61347-1:2008; IEC 61347-2-13:2006; IEC 55015:2006 + A1:2007 + A2:2009; IEC 61547:2009; IEC 61000-3-2:2006 + A1:2009 + A2:2009; IEC 61000-3-3:2008; IEC 61000-4-2,3,4,5,6,8,11; UL 8750;

La Serie Lisa ofrece soluciones de hasta 200W de potencia, garantizando la máxima eficiencia en iluminación de estaciones de servicio, marquesinas y espacios industriales.

Su diseño robusto, con estructura de aluminio inyectado y disipador aleteado, así como un alto grado de hermeticidad y de protección frente a impactos, garantiza una alta fiabilidad y durabilidad con el paso del tiempo.

Es apta para montaje mediante lira orientable, permitiendo la regulación en inclinación para adaptarse perfectamente a las necesidades lumínicas de cada escenario.

Esta luminaria ofrece múltiples paquetes lumínicos, con un amplio abanico de distribuciones fotométricas, corrientes de funcionamiento y posibilidades de regulación.



FICHA TÉCNICA

LISA

LISA*

Estructura

Difusor

Dimensiones y peso

Sistemas de anclaje

Grado de protección

Garantía

Certificación

ESPECIFICACIONES

Inyección de aluminio

Vidrio templado

400x400x140 mm / 7,6Kg

Configurable mediante accesorios

IP65, IK08

5/7/10 años

CE; RoHS;

SISTEMAS DE CONTROL OPCIONALES

Regulación programable de hasta 5 niveles

Módulo de programación horaria

(35 progr. | reprogramable desde CM | Distinción invierno-verano)

Telegestión punto a punto RFLight₂

DALI, 1 -10V

CLO (nivel lumínico constante)

Regulación en cabecera

Regulación por línea de mando

Fotocelda

Socket NEMA 7 / Zhaga book 18

Otros: PLC, GPRS, 3G, NFC, Bluetooth, Narrow Band 5G

CARACTERÍSTICAS*

Potencia

50W-200W

Eficiencia lm/W

Hasta 170 lm/W

Tensión de entrada

90-305 V / ~ 50-60Hz (Según modelo)

Fuente de alimentación

PF > 0.95, Eficiencia > 88% (según modelo)

Vida útil

>100.000 horas (L90B10)

Tipo LED

Cree®, Nichia®

Temperatura de color

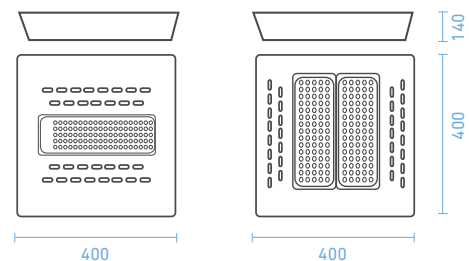
2.200 K - 6.000 K / PC-Ámbar

CRI mínimo

70/80

FHS

<1%



VERSIONES*

ECO

ESTÁNDAR

PREMIUM

● Incluido

○ Opcional

✗ No disponible

PROTECCIÓN SOBRETENSIONES

10 kV (en f. alim.)

●

✗

✗

10 kV (SPD ext.)

✗

●

●

20 kV (SPD ext.)

✗

○

○

REGULACIÓN

Fijo

●

✗

✗

5 Niveles

✗

●

●

MPH (reprogramable)

✗

○

○

CORRIENTE DE FUNCIONAMIENTO

500 mA

○

○

●

700 mA

○

●

○

1000 mA

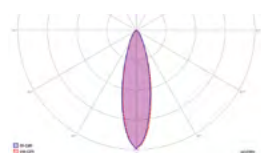
●

○

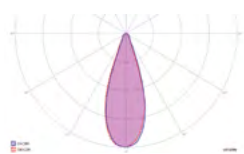
○

BLOQUE ÓPTICO

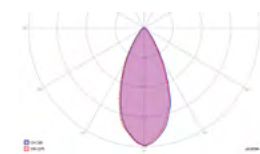
(Consultar para más opciones ópticas)



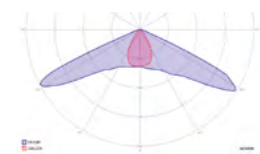
BA30



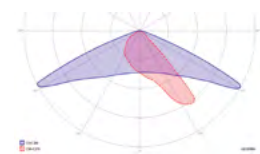
BA40



BA60



BA60x135



BA85x135

* Especificaciones sujetas a cambios



CASTILLA Y LEÓN
GASOLINERA EN CUÉLLAR (SEGOVIA)
Instalación luminarias LISA de Hispaled