

ORNAMENTALES



STYLO M



Carreteras/
Vias urbanas



Calles
residenciales



Espacios
peatonales



Parques
y jardines



Carriles bici

STYLOM HISPALÉ





Luminaria ambiental de diseño vanguardista y antivandálico

VERSATILIDAD Y VANGUARDISMO

La serie Stylo M de Hispaled es una solución de diseño moderno con un toque vanguardista, perfecta para el alumbrado público de calles, paseos, parques, plazas o jardines.

Su estética de doble brazo permite la elevación en altura del punto de luz, mejorando por una parte los niveles de uniformidad en la vía, y convirtiendo su diseño en una perfecta solución antivandálica.



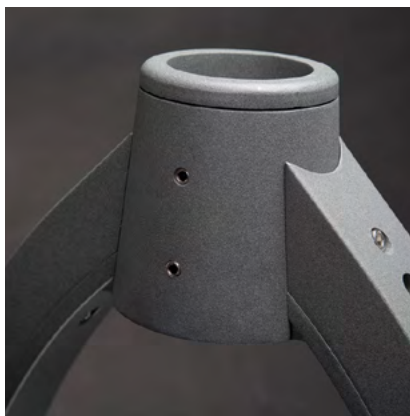
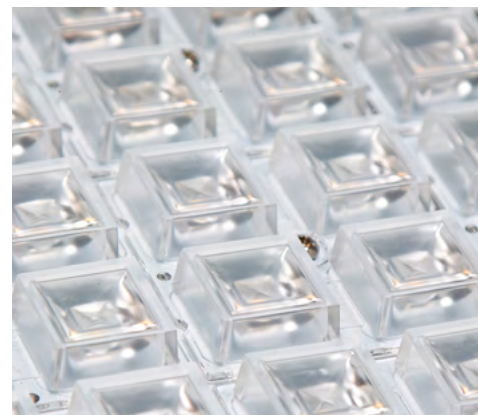
FICHA TÉCNICA

ENEC 01; CE, RoHS; EN 60598-1:2009 + A1:2009; EN 60598-2-3:2003 + Corr:2005 + A1:2011; EN 62031:2009 + A1:2011; EN 62471:2008; IES LM-80; EN 61347-1:2008; EN 61347-2-13:2006; EN 55015:2006 + A1:2007 + A2:2009; EN 61547:2009; EN 61000-3-2:2006 + A1:2009 + A2:2009; EN 61000-3-3:2008; EN 61000-4-2,3,4,5,6,8,11; UL 8750; IEC 60598-1:2008; IEC 60598-2-3:2002; IEC 62031:2008; IEC 62471:2008; IES LM-80; IEC 61347-1:2008; IEC 61347-2-13:2006; IEC 55015:2006; + A1:2007 + A2:2009; IEC 61547:2009; IEC 61000-3:2006; A1:2009 + A2:2009; IEC 61000-3-3:2008; IEC 61000-4-2,3,4,5,6,8,11; UL 8750;

El modelo STM ofrece soluciones de hasta 100W de potencia, garantizando óptimos resultados en aplicaciones ambientales, como iluminación de parques, plazas, avenidas, y otros espacios urbanos. Su estructura semiesférica de aluminio inyectado y su elevado grado de estanqueidad y protección frente a impactos, lo convierten en un producto anti vandálico y duradero, garantizando una vida útil de los componentes superior a las 100.000 horas de funcionamiento.

Es apta para montaje post-top o de entrada lateral, permitiendo la regulación en inclinación para adaptarse perfectamente a las necesidades lumínicas de cada vía. Su apertura se realiza sin herramientas, lo que facilita el montaje en altura para el instalador, permitiendo opcionalmente, un sistema de desconexión eléctrico en apertura que ofrece una seguridad máxima al ser manipulada.

Ofrece múltiples paquetes lumínicos, con un amplio abanico de distribuciones fotométricas y corrientes de funcionamiento. Así mismo, permite la instalación "plug & play" de dispositivos compatibles con socket NEMA / ZHAGA, lo que garantiza una fácil integración con sistemas de telegestión punto a punto.



FICHA TÉCNICA

STYLO M

STYLO M*

Estructura
Difusor
Dimensiones y peso
Sistemas de anclaje

Grado de protección
Garantía
Certificación
Clase de seguridad
Apertura

ESPECIFICACIONES

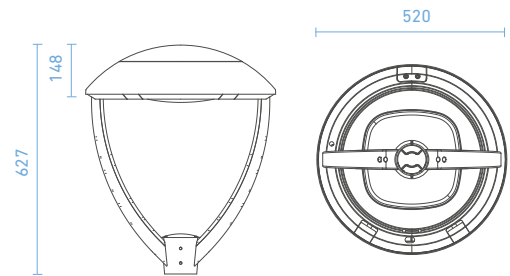
Inyección de aluminio
Vidrio templado
H 627 mm Ø 520 mm / 8Kg
Post-top Ø hasta 80 mm
IP66, IK09
5/7/10 años
CE; RoHS
I/II
Sin herramienta,
con desconexión eléctrica opcional.

SISTEMAS DE CONTROL OPCIONALES

Regulación programable de hasta 8 niveles
Módulo de programación horaria
(35 progr. | reprogramable desde CM | Distinción invierno-verano)
Telegestión punto a punto RFLight₂
DALI2/D4i, 1 -10V
CLO (nivel lumínico constante)
Regulación en cabecera
Regulación por línea de mando
Fotocelda
Socket NEMA 7 / Zhaga book 18
Otros: PLC, GPRS, 3G, NFC, Bluetooth, Narrow Band 5G

CARACTERÍSTICAS*

Potencia 10W-100W
Eficiencia lm/W Hasta 170 lm/W
Tensión de entrada 90-305 V / ~ 50-60Hz (según modelo)
Fuente de alimentación PF > 0.95, Eficiencia > 88% (según modelo)
Vida útil >100.000 horas (L90B10)
Tipo LED Cree®, Nichia®, Osram®
Temperatura de color 1.800 K - 6.000 K / PC-Ámbar / RGB
CRI mínimo 70/80
FHS 0%



VERSIONES*

ECO

ESTÁNDAR

PREMIUM

● Incluido
○ Opcional
✕ No disponible

PROTECCIÓN SOBRETENSIONES

| | | | |
|---------------------|---|---|---|
| 10 kV (en f. alim.) | ● | ✕ | ✕ |
| 10 kV (SPD ext.) | ✕ | ● | ● |
| 20 kV (SPD ext.) | ✕ | ○ | ○ |

REGULACIÓN

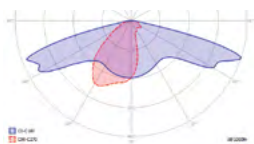
| | | | |
|---------------------|---|---|---|
| 8 Niveles | ● | ● | ✕ |
| MPH (reprogramable) | ✕ | ○ | ● |

CORRIENTE DE FUNCIONAMIENTO

| | | | |
|---------|---|---|---|
| 500 mA | ○ | ○ | ● |
| 700 mA | ○ | ● | ○ |
| 1000 mA | ● | ○ | ○ |

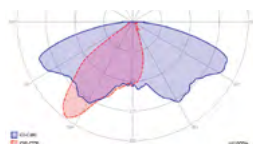
BLOQUE ÓPTICO

(Consultar para más opciones ópticas)



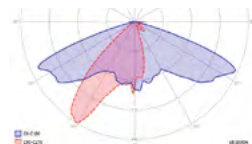
ROAD I

Distribución recomendada en vías con interdistancias extremas de hasta 6 veces la altura del poste



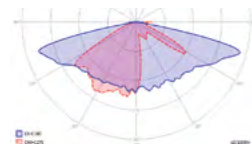
ROAD II

Distribución recomendada para calzadas con anchura de vía similar a la altura del poste



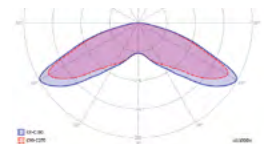
ROAD III

Distribución recomendada para calzadas de hasta dos carriles con interdistancias de hasta 4 veces la altura del poste



ROAD IV

Distribución recomendada en vías con interdistancias altas de hasta 5 veces la altura del poste



URBAN 360

Distribución recomendada para iluminación omnidireccional de altura media, como parques y plazas

* Especificaciones sujetas a cambios



EXTREMADURA
AYUNTAMIENTO DE CASTUERA (BADAJOZ)
Instalación luminaria STYLO de Hispaled